

# ELLE 60 icônes POUR VIVRE OUTDOOR

## ELLE DECORATION

**SPECIAL CHAMBRE**  
LES DRAPS  
FONT LE DÉCOR

**on respire !**  
LE DESIGN  
À PETITS PRIX !

ALLEZ À **l'essentiel**  
LA SIMPLICITÉ C'EST LE NOUVEAU CHIC

N° 226 MAI 2014

FRANCE MÉTROPOLITAINE 4,80 € / AND : 5,50 € / A : 7,5 € / BEL : 5,70 € / CAN \$ : 7,5 CND / D : 8 € / DOMS : 5,8 € / CH : 8,9 FS / ESP : 5,30 € / FIN : 7,8 € / GR : 5,8 € / IT : 5,80 € / LUX : 5,70 € / MAR : 68 MAD / MAY : 10 € / NL : 6,7 € / PORT. CONT. : 5,50 € / POLY A : 1950 CFP / NC A : 1800 CFP / TUN : 8,3 TND

M 01178 - 226 - F : 4,80 € - RD

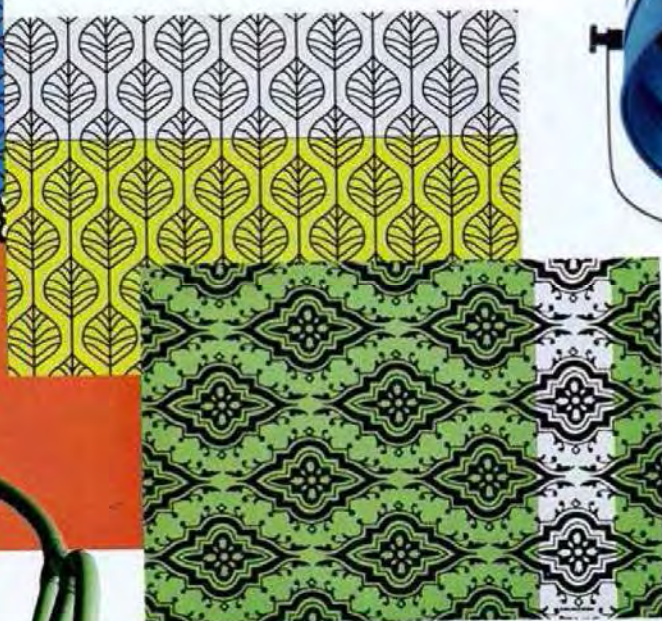






**Petits papiers**

Motifs ultragraphiques et couleurs vives, ces sets jetables en papier recyclé font twister les tables. 14 € les 80 sets, 33 x 28 cm, **VOLONTIERS** chez Petit Modèle au Singulier (01 40 50 68 38).



**Assise en herbe**

Quand il passe au jardin, ce fauteuil en rotin vert gazon se fond dans le décor. "Holmsel", l. 55 x p. 52 x h. 76 cm, 49,90 €, **IKEA**.

**TÉLEX** / Pour sa 60<sup>e</sup> édition, les "Journées des Plantes de Courson" rassemblent pépiniéristes, collectionneurs et amateurs, autour de la protection de la diversité végétale. (Du 16 au 18 mai, [www.domaine-de-courson.fr](http://www.domaine-de-courson.fr)) ////



**Lumière solaire**

Clin d'œil aux réverbères de la capitale, le lampadaire "Paris" sans fil fonctionne à l'énergie solaire. Structure en aluminium, abat-jour en Batyline, h. 170 cm, 329 €, **MAIORI** chez Saisons, (45, av. de la Motte-Piquet, Paris-15<sup>e</sup>).

**Phénomène Canapé évolution**

Finis les dossier fixes, place aux coussins amovibles !



**Lit de jour.** "Fusion", design Nendo, piètement en noyer, l. 201 x p. 111 x h. 68 cm, 2 147 €, **BOCONCEPT**.



**Esprit futon** "Prado", design Christian Werner, en coton et viscose, l. 200 x p. 100 x h. 87 cm, à partir de 3 248 €, **CINNA**.



**In & outdoor.** "Escapade", design Zeno Nugari, déhoussable, l. 238 x p. 120 x h. 76 cm, 3 560 €, **ROCHE BOBOIS**.